

Energiewende in Thüringen:

Gut für's Land, überlebenswichtig für die Wirtschaft

Im Auftrag von:

ThEGA-FORUM

Projekt
Energieautobahnen in Thüringen

Agenda

Hintergrund und Motivation

Methodik

Zwischenergebnisse

Zeitschiene

Agenda

Hintergrund und Motivation

Nutzungskonflikt Energiewende vs. Landwirtschaft

Ausbau von Solarparks

Wenn Er

von Patricia Hoffh

Die An

Solarp

Betrie

KREIS GOTHA

Anwohner protestieren gegen Solarpark auf Bergwiese

30. August 2023, 16:49 Uhr

Auf einer Bergwiese zwischen Tambach-Dietharz und Georgenthal im Kreis Gotha soll ein Solarpark entstehen. Dagegen erhebt sich Protest. Eine Bürgerinitiative befürchtet Eingriffe in die Landschaft.

Quelle: MDR; 30.08.23

Strei

Im Land

allen. Die Besitzi

MDR THÜRINGEN JC

So 08.09.2024 19:00 Uhr | 02:20 min

Quelle: MDR; 08.09.23

n Ilmenauer
r wurden

hüringen ; 16.10.24

rden.

2.10.23

Weitere Konfliktfelder

Überforderung
Kommunen

Netzanschluss

Keine
Akzeptanz der
Bevölkerung

Zersiedelung

Naturschutz

Lösungsansatz der Energieautobahnen

Steuerung durch
Kommunen

Nähe zu
Gewerbe- und
Industrie

Akzeptanz der
Bevölkerung

Konzentration

Integration
Naturschutz

Agenda

Hintergrund und Motivation

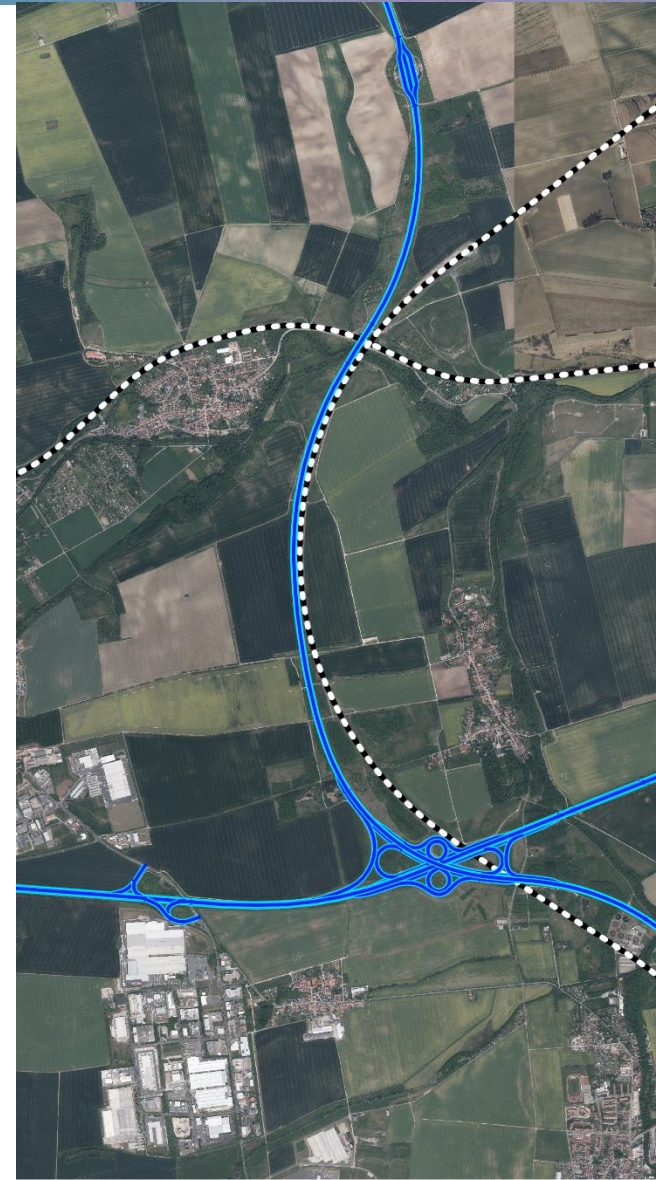
Methodik

Zwischenergebnisse

Zeitschiene

Berechnung Potentiale Energieautobahnen

1. Ermittlung der Potentialflächen



Legende

- Bundesautobahn
- ... Schienenwege

Berechnung Potentiale Energieautobahnen

1. Ermittlung der Potentialflächen
2. Pufferung um 200/500 m nach BauGB/EEG



- Legende
- Bundesautobahn
 - ... Schienenwege
 - Pufferung Autobahn
 - Pufferung Schiene

Berechnung Potentiale Energieautobahnen

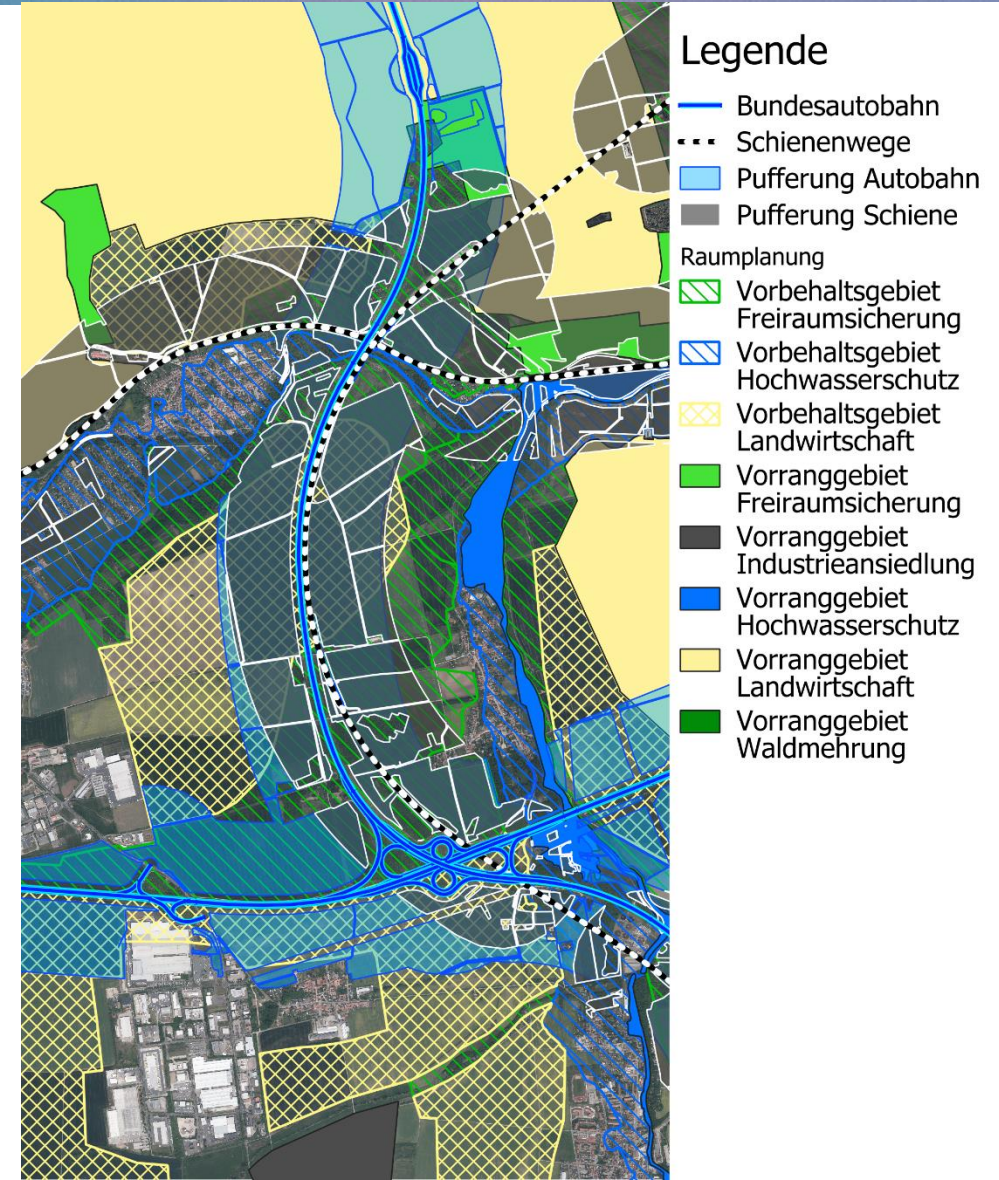
1. Ermittlung der Potentialflächen
2. Pufferung um 200/500 m nach BauGB/EEG
3. Ausschluss aller nicht bebaubaren Flächen



- Legende
- Bundesautobahn
 - ... Schienenwege
 - Pufferung Autobahn
 - Pufferung Schiene

Berechnung Potentiale Energieautobahnen

1. Ermittlung der Potentialflächen
2. Pufferung um 200/500 m nach BauGB/EEG
3. Ausschluss aller nicht bebaubaren Flächen
4. Kategorisierung nach Raumplanung



Berechnung Potentiale Energieautobahnen

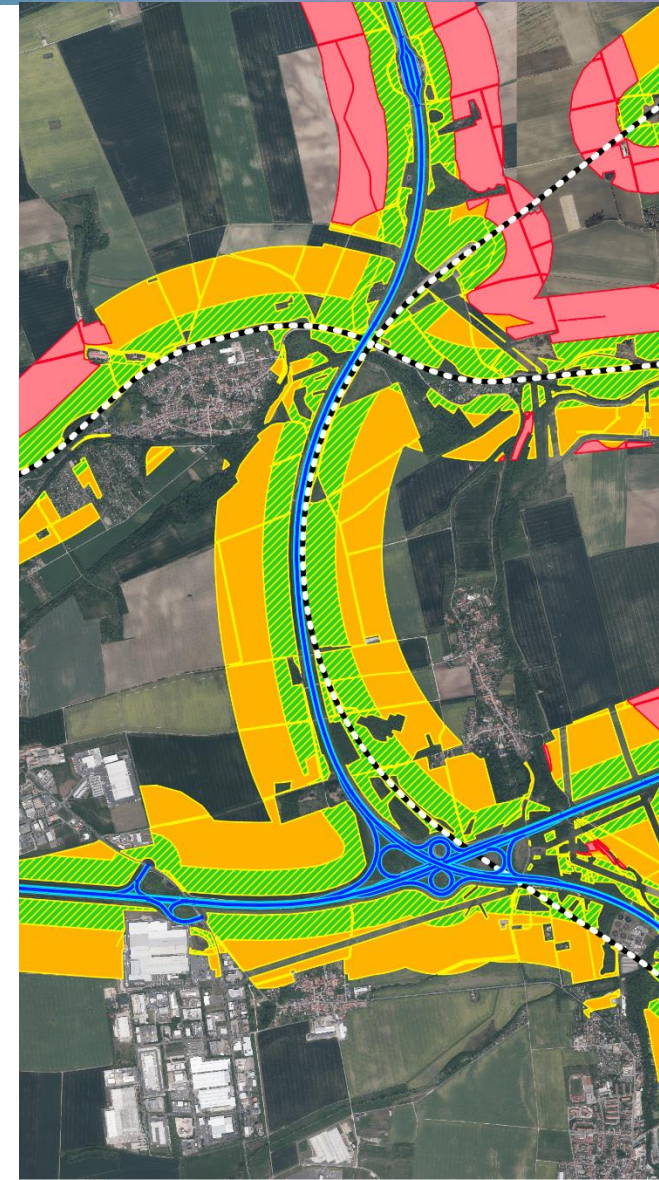
1. Ermittlung der Potentialflächen
2. Pufferung um 200/500 m nach BauGB/EEG
3. Ausschluss aller nicht bebaubaren Flächen
4. Kategorisierung nach Raumplanung und BauGB



- Legende
- Bundesautobahn
 - - - Schienenwege
 - Energiestraßen
 - ▨ privilegiert
 - Vorbehaltsgebiet
 - Vorranggebiet

Berechnung Potentiale Energieautobahnen

1. Ermittlung der Potentialflächen
2. Pufferung um 200/500 m nach BauGB/EEG
3. Ausschluss aller nicht bebaubaren Flächen
4. Kategorisierung nach Raumplanung und BauGB
5. Berechnung PV-Potentiale
 - Süd-Anlage: 1 ha = 1 MWp bei 1000 kWh/kWp
 - Ost-West-Anlage: 1 ha = 1,7 MWp bei 850 kWh/kWp



- Legende
- Bundesautobahn
 - ... Schienenwege
 - Energierassen
 - ▨ privilegiert
 - Vorbehaltsgebiet
 - Vorranggebiet

Berechnung Potentiale Energieautobahnen

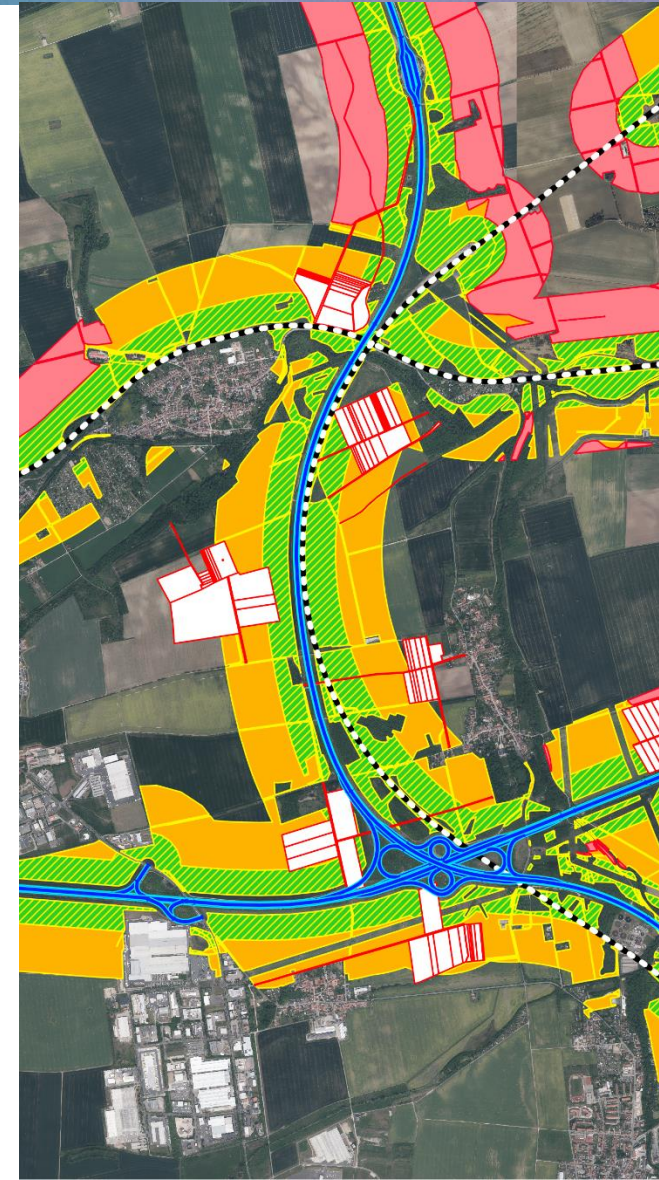
1. Ermittlung der Potentialflächen
2. Pufferung um 200/500 m nach BauGB/EEG
3. Ausschluss aller nicht bebaubaren Flächen
4. Kategorisierung nach Raumplanung und BauGB
5. Berechnung PV-Potentiale
6. Überlagerung öffentlicher Flurstücke



- Legende
- Bundesautobahn
 - - - Schienenwege
 - Flurstuecke
 - Energierassen
 - ▨ privilegiert
 - ▨ Vorbehaltsgebiet
 - ▨ Vorranggebiet

Berechnung Potentiale Energieautobahnen

1. Ermittlung der Potentialflächen
2. Pufferung um 200/500 m nach BauGB/EEG
3. Ausschluss aller nicht bebaubaren Flächen
4. Kategorisierung nach Raumplanung und BauGB
5. Berechnung PV-Potentiale
6. Überlagerung öffentlicher Flurstücke



Legende

- Bundesautobahn
- - - Schienenwege
- Öffentliche Flurstücke
- Energiestraßen
 - ▨ privilegiert
 - Vorbehaltsgebiet
 - Vorranggebiet

Agenda

Hintergrund und Motivation

Methodik

Zwischenergebnisse

Zeitschiene

- Untersuchte Gesamtfläche 2.051 km²
- Nutzbare Fläche: 981 km² (ca. 100 GWp)
 - Teil-Privilegierung nach BauGB § 35 Nr. 8b
19.000 ha (ca. 19,3 GWp) 
 - EEG-Förderrahmen EEG § 37 Abs. 1 Nr. 2c
ca. 39.500 ha (40 GWp) klassisches Bauleitverfahren
ca. 39.000 ha (39,5 GWp) Zielkonflikt Raumplanung
- Betroffene Flächen involvieren 344 Gemeinden

**Deckt Strombedarf
Thüringen um das
1,7 –fache !!!**

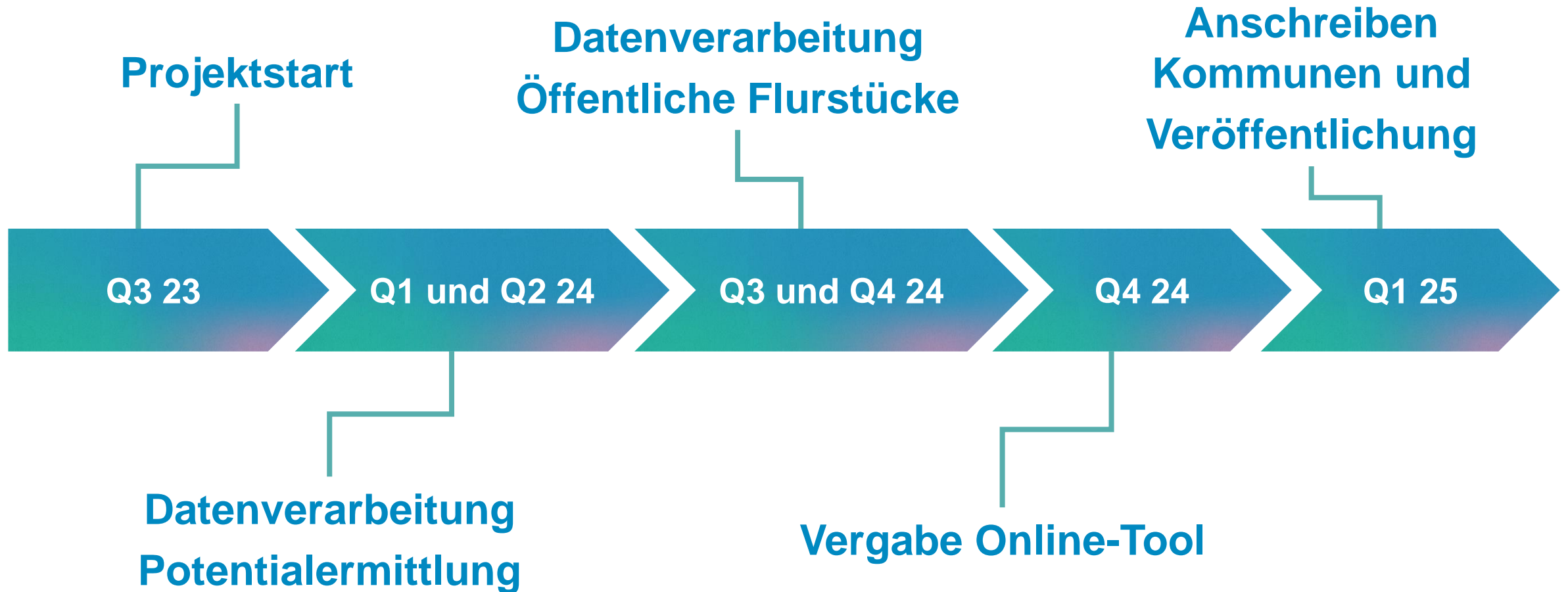
Agenda

Hintergrund und Motivation

Methodik

Zwischenergebnisse

Zeitschiene



Ihr Ansprechpartner

THEGA-
FORUM



Daniel Krieg

Servicestelle Solar

E-Mail: daniel.krieg@thega.de

Tel.: 0361 5603-358

Folgen Sie uns:

THEGA-
FORUM



www.thega.de/x

www.thega.de/facebook

www.thega.de/linkedin

www.thega.de/newsletter